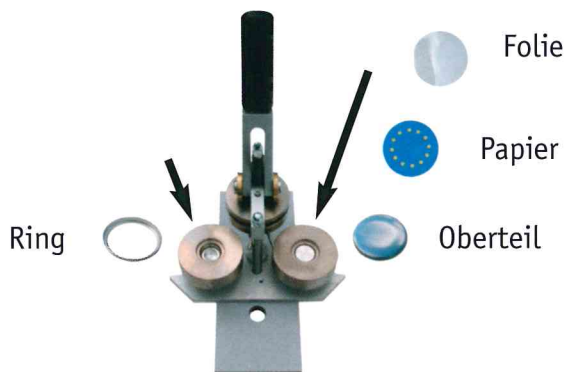
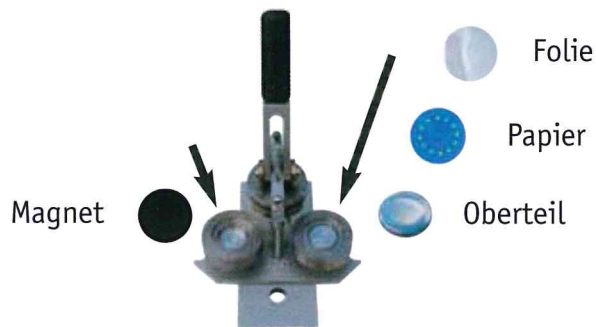


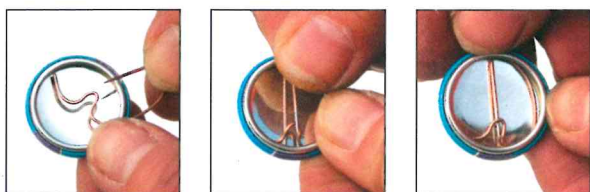
Button 25 mm mit Bogennadel



Button 25, 38, 50, 59 mm mit Magnet



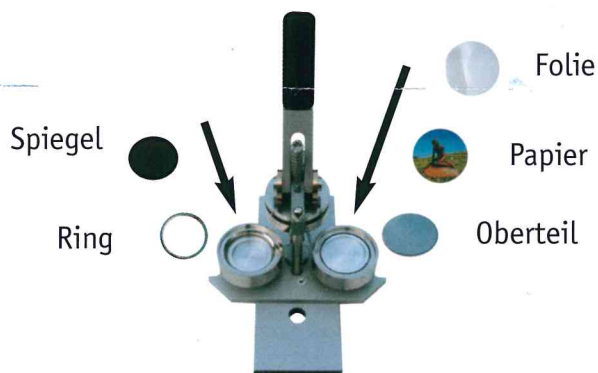
Die Bogennadel kommt erst ganz zum Schluß in den Button.



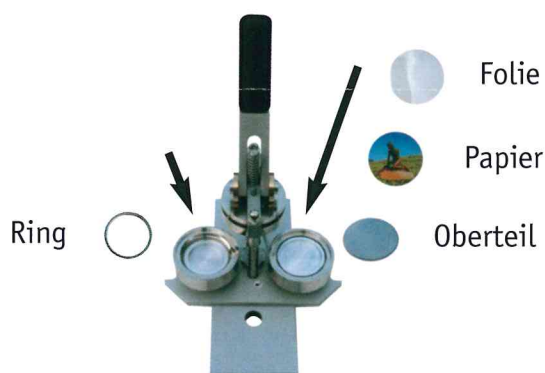
### Unsere Tipps damit der Button hundertprozentig gelingt:

- bitte verwenden Sie 80 – 90 g/m<sup>2</sup> Papier (z.B. normales Kopierpapier) und achten Sie darauf, dass das Papier auf die richtige Größe ausgeschnitten ist (so groß wie die Folie)
- beim Betätigen des Hebels bitte **nicht** die Schwenkplatte oder den vorderen Unterstempel festhalten
- beim zweiten Betätigen des Hebels bitte so weit runterdrücken, bis der waagerechte Spalt im Oberstempel ganz geschlossen ist. Aber bitte nicht mehr Kraft aufwenden als nötig, da die Maschine sonst Schaden nehmen könnte.

Button 59 mm mit Spiegel



mit Clip



Der Clip kommt erst ganz zum Schluß in den Button.

